

**IHR EXPERTE
IN ALLEN VERSICHERUNGS-
FRAGEN**

**WIR VERGLEICHEN.
SIE PROFITIEREN.**



Liebe Leserinnen und Leser,

unsere Herbstausgabe informiert wieder zu Branchenthemen. Danke, dass Sie uns mit Ihrer Betreuung beauftragt haben!

Dadurch genießen Sie alle Vorteile eines Mehrfachagenten: Unsere Produktpartner sind renommierte Versicherungsgesellschaften, aus deren unterschiedlichsten Produktgruppen wir Ihr individuelles Leistungspaket zusammenstellen. Das bedeutet für Sie eine größere Auswahl. So können wir für Sie oft bessere Konditionen realisieren als ein Vermittler, der nur für eine Versicherung tätig ist. Transparenz, Angebotsvielfalt und Vergleichbarkeit stehen dabei im Vordergrund – Leistungen, die uns auszeichnen. Sie haben bei uns einen kompetenten Ansprechpartner für alle Versicherungsbereiche. Wir bilden uns im Dienst der

Zufriedenheit unserer Kunden regelmäßig fort. Zudem haben wir Zugriff auf das Spezialisten-Team im bundesweit präsenten ADMINOVA-Verbund. Unsere Maxime ist Ihnen Ihren Wunsch-Versicherungsschutz bei günstigem Beitrag und umfangreichen Leistungen zu vermitteln. Nutzen Sie unsere langjährige Berufserfahrung und informieren Sie sich über unser Leistungsspektrum auf unserer Homepage.

Zu allen Artikeln und gerne auch darüber hinaus können Sie uns ansprechen und bei Bedarf einen Beratungstermin mit uns vereinbaren.

Freundliche Grüße

Ihr ADMINOVA-Mehrfachagent

Fest- und Tagesgelder sind wieder attraktiv

In Zeiten volatiler Aktienmärkte rücken sichere Anlageformen wieder verstärkt in den Fokus der Sparer: Fest- und Tagesgeldkonten erfahren eine Renaissance. Ein Grund dafür sind die gestiegenen Zinsen, die Banken und Sparkassen im Zuge der geldpolitischen Maßnahmen der EZB anbieten. Zuletzt galten diese traditionellen Anlageformen als unrentabel, Zinsen waren aufgrund der niedrigen Leitzinsen auf einem historischen Tiefstand. Nun aber locken Institute mit attraktiven Konditionen, wodurch Fest- und Tagesgelder als risikoarme Investments wie-

der beliebter werden. Für sicherheitsorientierte Anleger, die Wert auf Kapitalerhalt legen, sind solche Anlagen ideal, insbesondere in einem Umfeld, in dem die Inflation das Ersparte auf den herkömmlichen Spargbüchern kontinuierlich entwertet. Bei der Auswahl des richtigen Angebots sollten jedoch neben den Zinssätzen auch weitere Faktoren wie Einlagensicherung und die Bonität der Bank bedacht werden. Wir empfehlen, die Angebote genau zu vergleichen und auf versteckte Gebühren zu achten. So finden wir die für Sie passende und rentable Anlageform.

**Wir vergleichen.
Sie profitieren.**

Dem ADMINOVA-Verbund haben sich deutschlandweit zahlreiche Mehrfachagenten angeschlossen und bilden so eine starke Gemeinschaft mit einem Ziel:

Ihnen gute Versicherungsprodukte mit umfangreicher Leistung zu vernünftigen Preisen anzubieten – der Nutzen für Sie:

Große Auswahl und damit günstige Preise!



Wir sind Mitglied im Bundesverband Deutscher Versicherungskaufleute e. V. (BVK)

**Ihren nächsten
Ansprechpartner
finden Sie unter**

www.Adminova.de

INHALTSVERZEICHNIS

**Berufsunfähigkeitsversicherung für Kinder
Sommerreifen im Winter
Hochwertiger Hausrat
Wärmepumpen
BU- und Grundfähigkeits-Versicherung
Pflegerente und Pflegetagegeld
Kfz-Fahrerschutz
Krankenzusatzversicherung
Zahnzusatzversicherung
Naturheilverfahren
Risikolebensversicherung
Unfallversicherung bei Vorerkrankung
Sanierungsfinanzierung**



Berufsunfähigkeitsversicherung für Kinder

Die Einschulung ist ein guter Zeitpunkt, um die Absicherung der Berufsunfähigkeit anzugehen, denn deren Abschluss ist ab dem 6. Lebensjahr möglich. Wird während der ersten Schuljahre eine Erkrankung, wie z. B. ADHS, festgestellt, ist der Gesundheitszustand bereits über den bestehenden Vertrag für das noch in weiter Ferne liegende Erwachsenenleben abgesichert. **Ergreift das Kind später einen Beruf, der in der Berufsunfähigkeitsversicherung einen günstigeren Beitrag vorsieht, wird eine Besserstellung vorgenommen.** Eine Schlechterstellung wird nicht vorgenommen. Auch für ältere Schulkinder ist die frühzeitige Absicherung des Berufsunfähigkeitsrisikos noch ratsam. **Wir beraten Sie und Ihre Familie gerne dazu!**



Mit Sommerreifen durch den Winter?

Die gesetzliche Winterreifenpflicht schreibt vor, dass bei winterlichen Wetterverhältnissen wie Glatteis, Schneematsch, Schnee, Eis oder Reifglätte nur mit Winterpneus gefahren werden darf. Winterreifen oder auch Allwetter- bzw. Ganzjahresreifen müssen die M+S-Kennzeichnung (Matsch + Schnee) aufweisen. Aktuelle Winterreifen erkennt man am Alpine-Symbol, einem Bergpiktogramm mit Schneeflocke. Zusätzlich gelten bis zum 30.09.2024 Reifen mit M+S-Kennzeichnung als wintertauglich, wenn sie bis zum 31.12.2017 hergestellt wurden. Verstößen Sie gegen die Winterreifenpflicht, müssen Sie mit einem Bußgeld von mindestens 60 Euro rechnen. Ist man bei winterlichem Wetter mit Sommerreifen unterwegs und verursacht einen Unfall, kann die Kaskoversicherung die Leistung kürzen oder im Extremfall sogar komplett verweigern. Entscheidend ist das Maß der Fahrlässigkeit. Wer also bei Schnee und Eis noch mit Sommerreifen unterwegs ist, riskiert neben einem Bußgeld auch den Verlust des Kasko-Versicherungsschutzes. Hochwertige Premium-Tarife bieten jedoch die Klausel „Verzicht auf die Einrede der groben Fahrlässigkeit“ an und regulieren somit auch Kasko-Schäden bei grober Fahrlässigkeit.

Unser Rat: Achten Sie auf die Wetterprognosen und wechseln Sie rechtzeitig auf Winterreifen. Als Faustformel gilt die O-O-Regel: Von Oktober bis Ostern sollte das Fahrzeug auf M+S-Reifen umgerüstet werden, um die Sicherheit im Winter zu erhöhen. So sind Sie sicher unterwegs und vermeiden Ärger mit der Versicherung.

Und für die passende Kfz-Versicherung sind Sie bei uns sowieso an der richtigen Stelle!



Absicherung von hochwertigem Hausrat

Wer teure Uhren, Schmuck, Gold, Kunst oder hochwertige Möbel sein Eigen nennt, der sollte bei der Auswahl seines Hausratversicherungsschutzes besonderes hinsehen. Denn eine normale Hausratversicherung kann für sehr vermögende Kunden nicht ausreichend sein, da besondere Deckungen nicht enthalten sind. Spezielle Tarife überzeugen hier mit einer All-Risk-Deckung (auch Allgefahrenversicherung genannt), die individuell auf die Bedürfnisse des Kunden zugeschnitten wird. Hier gibt es z. B. folgende Bereiche, die individuell betrachtet werden:

- Tragerisiko für Schmuck und Uhren inkl. Beschädigung und Liegenlassen



- Kunstsammlungen oder Skulpturen etc.
- mechanische und elektronische Sicherungseinrichtungen
- Sammlungen sowie Antiquitäten
- Mitversicherung von Auslandsitzen (Ferienimmobilien)
- Absicherung des Kidnapping-Risikos u. v. m.

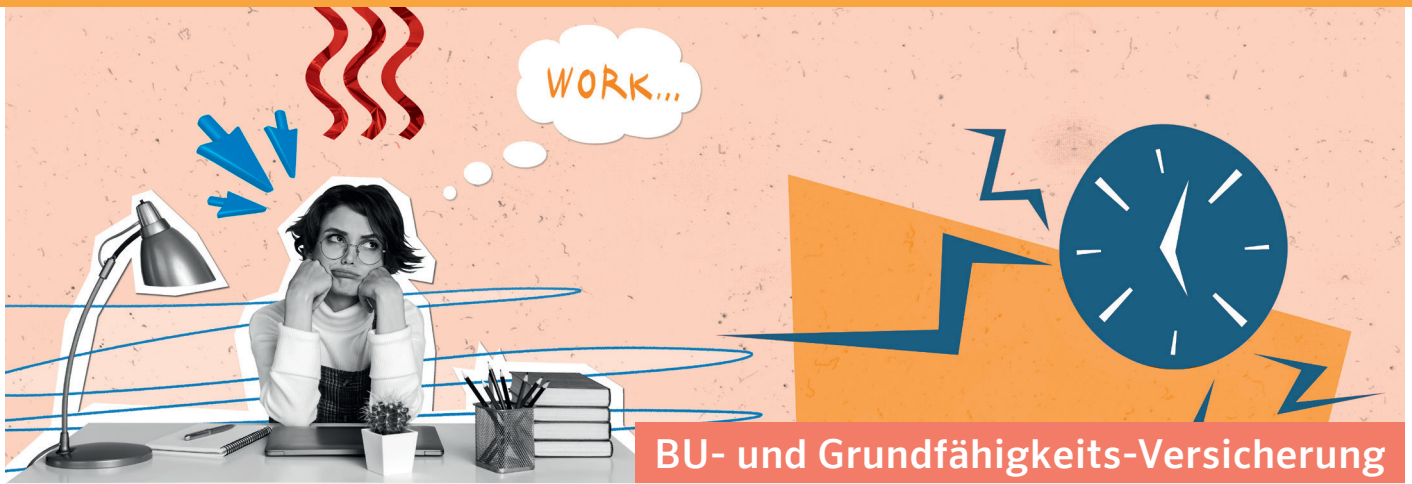
Sofern Sie also über Hausrat, Wertgegenstände, Kunst oder Schmuck und Uhren mit einem Gesamtwert über 250.000 Euro verfügen, bitten wir um Kontaktaufnahme, um Sie individuell zu beraten.



Wärmepumpen: Effizientes Heizen auch effizient versichern!

Wärmepumpen sind aufgrund steigender Energiekosten und zunehmenden Umweltbewusstseins „in“. Beim Versicherungsschutz dieser effizienten Heizsysteme können sich jedoch Lücken in der bestehenden Wohngebäudeversicherung zeigen: Zwar ist die als fester Bestandteil des Gebäudes geltende Wärmepumpe grundsätzlich gegen Grundgefahren wie z. B. Feuer oder Sturm abgesichert. Doch z. B. der Diebstahl oder Vandalismus der Außeneinheit kann Eigentümer vor finanzielle Herausforderungen stellen. **Viele Standardpolicen decken ein solches Risiko nur unzureichend ab. Als sinnvolle Alternative bietet sich eine separate Wärmepumpenversicherung an.** Diese Stand-alone-Lösung erweitert den Versicherungsschutz und umfasst neben dem Diebstahlrisiko auch Schäden durch Brand, Vandalismus, Tierverbiss, Bedienungsfehler, innere Betriebschäden und vieles mehr! **Wir beraten Sie gerne dazu!**





BU- und Grundfähigkeits-Versicherung

In Deutschland sind psychische Probleme mittlerweile für etwa ein Drittel aller Berufsunfähigkeitsfälle verantwortlich. Entgegen der landläufigen Meinung führen aber bereits vorhandene psychische Behandlungen nicht zwangsläufig zur Ablehnung eines Berufsunfähigkeitsantrags. Stattdessen können individuelle Ausschlüsse vereinbart werden, um den Versicherungsschutz dennoch zu ermöglichen. **Falls die Berufsunfähigkeitsversicherung aufgrund der Gesundheitshistorie nicht zugänglich oder zu kostspielig ist, besteht die Möglichkeit einer Grundfähigkeitsversicherung.** Sie greift, wenn wichtige körperliche Fähigkeiten verloren gehen. Für handwerklich Tätige kann die Grundfähigkeitsversicherung aufgrund des günstigeren Beitrags auch unabhängig vom Gesundheitszustand interessant sein. Psychische Erkrankungen können in Form von schweren Depressionen oder Schizophrenie in vielen Produkten über einen separaten Baustein eingeschlossen werden. **Für Ihre situationsgenaue Absicherung empfehlen wir einen Beratungstermin mit uns.**



Pflegerente vs. Pfl egetagegeld: Wege zur Absicherung im Pflegefall

Wenn die Pflegebedürftigkeit eintritt, sind die Kosten oft hoch. Zwei gängige Versicherungsoptionen bieten finanziellen Schutz: Pflegerente und Pfl egetagegeldversicherung. Die Pflegerente ist eine Form der Lebensversicherung. Im Pflegefall wird eine vorher vereinbarte Rente ausgezahlt, unabhängig von den tatsächlichen Pflegekosten. **Ein großer Vorteil ist die Beitragsstabilität: Die Versicherungsprämie kann nicht aufgrund steigender Pflegekosten angepasst werden.** Zudem sind die Leistungen steuerlich begünstigt. Im Gegensatz dazu zahlt die Pfl egetagegeldversicherung einen täglichen Betrag, dessen Höhe je nach Pflegegrad variiert. Diese Flexibilität ermöglicht es, das Tagegeld den individuellen Bedürfnissen anzupassen. Allerdings sind die Beiträge hier weniger stabil. Durch den demografischen Wandel und steigende Pflegekosten kann die Prämie im Laufe der Zeit erhöht werden. Wer sich für eine Pflegeabsicherung entscheidet, sollte beide Modelle hinsichtlich ihrer Leistungen, Kosten und der eigenen Bedürfnisse vergleichen. **Wir helfen Ihnen gerne bei der Entscheidung und haben sogar die Möglichkeit, beide Systeme miteinander zu kombinieren.**



Sinnvoller Fahrerschutz in der Kfz-Versicherung

Wenn es kracht, ist guter Schutz gefragt. Die Kfz-Haftpflichtversicherung kommt für Schäden am gegnerischen Fahrzeug, kaputte Straßenlaternen oder Zäune und vor allem Personenschäden Dritter, wie z. B. Mitfahrer oder Unfallgegner, auf. Die Kaskoversicherung reguliert Schäden am eigenen Fahrzeug. **Nur: Wer selbst bei einem von sich verschuldeten Unfall verletzt wird, erhält keine Leistung aus der eigenen Kfz-Haftpflichtversicherung.** Der Fahrerschutz ist ein Zusatzbaustein der Kfz-Versicherung und deckt diese Lücke in der Kfz-Versicherung ab. Die genaue Ausgestaltung des Leistungsumfangs ist wie so oft wieder von der jeweiligen Versicherung abhängig.

In der Regel sind folgende Leistungen im Fahrerschutz enthalten:

- ✔ **Schmerzensgeld**
- ✔ **ein möglicher Verdienstausfall aufgrund des Unfalls**
- ✔ **eine nach dem Unfall benötigte Haushaltshilfe**
- ✔ **behindertengerechte Umbaumaßnahmen**

Die Investition in einen umfassenden Schutz ist also eine Überlegung wert, um im Ernstfall vor den finanziellen Folgen von Unfällen bewahrt zu bleiben. **Für Ihre situationsgenaue Absicherung empfehlen wir Ihnen daher, einen Beratungstermin mit uns zu vereinbaren.**



Krankenzusatzversicherung = Gesundheit Plus

Der Abschluss einer Krankenzusatzversicherung bietet viele Vorteile, gerade wenn Sie weiterhin in einer gesetzlichen Krankenkasse bleiben möchten bzw. müssen. Damit können auch gesetzlich Versicherte ihre Leistungsansprüche auf das Niveau von „Privatpatienten“ anheben. Durch die individuelle Tarifauswahl kann die Zusatzversicherung optimal an Ihre Wünsche und Bedürfnisse angepasst werden. **Mit einer stationären Zusatzversicherung sind Sie im Krankenhaus Privatpatient und genießen Vorzüge einer optimalen Behandlung (Wahl-/Chefarztbehandlungen).** Zusätzlich genießen Sie außerordentlichen Komfort bei der Unterbringung (1- oder 2-Bett-Zimmer). Außerdem sind einige weitere Leistungsaspekte mit inbegriffen, z. B. Transportkosten, freie Krankenhauswahl, Leistungen wie ein Privatpatient bei Krankenhausaufenthalt des Kindes. **Wir haben die Produkte, damit Sie quasi wie ein Privatpatient im Krankenhaus das Beste für Ihre Gesundheit bekommen.**





Zahnzusatzversicherung

Die gesetzliche Krankenversicherung (GKV) zahlt meistens keine oder nur verminderte Leistungen für Zahnbehandlungen inkl. Zahnersatz. Eine Zahnzusatzversicherung leistet je nach abgeschlossenem Tarif unter anderem für Zahnersatz, Zahnbehandlung und professionelle Zahnreinigung. Wenn Sie sich ein hochwertiges Implantat als Zahnersatz wünschen, könnte es in unserem Beispiel 3.300 Euro kosten. Die GKV zahlt Ihnen dabei im Rahmen der Regelversorgung einen Festzuschuss von 595 Euro (bei lückenlosem Bonusheft von 5 Jahren!), Ihr Eigenanteil beträgt somit stolze 2.795 Euro. Ihre Zahnzusatzversicherung mit 100 % Leistung bei Zahnersatz würde diese Kosten komplett übernehmen. **Vereinbaren Sie gerne einen Beratungstermin mit uns!**



Naturheilverfahren – im Einklang mit der Natur

Die alternative Medizin genießt bei Patienten immer mehr Aufmerksamkeit und Wertschätzung. Leistungen in diesem Bereich sind allerdings kein Bestandteil im Leistungskatalog der gesetzlichen Krankenversicherung. Teilweise gewähren einige Krankenkassen freiwillige Leistungen, allerdings stark beschränkt. Durch eine private Zusatzversicherung können Sie sich die Leistungen für Behandlungen durch Physiotherapeuten, Heilpraktiker oder reine Osteopathen sichern. In unserem Praxis-Beispiel wird die Behandlung eines Osteopathen nicht von der Krankenkasse übernommen. Wenn Sie ihn im Jahr 12-mal konsultieren, zahlen Sie hierfür 800 Euro. Diese Kosten würden von einer privaten Zusatzversicherung je nach Tarif zu 80 bis 100 Prozent übernommen werden.

Kontaktieren Sie uns, wenn Sie für ein Upgrade Ihres Gesundheitsschutzes bereit sind.



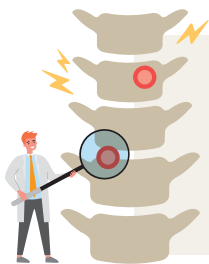
Risikolebensversicherung als Hinterbliebenenabsicherung

Für Paare, die sich eine gemeinsame Immobilie zulegen, ist eine Risikolebensversicherung zur Absicherung der Verpflichtungen gegenüber der Bank im Rahmen eines Immobilienkredits sinnvoll. Kinderlose Paare sollten jedoch zusätzlich an die finanzielle Belastung durch die Pflichtteilsansprüche denken. Dabei ist es unerheblich, ob ein Testament besteht. Solange das Paar keine Kinder hat, besteht für die Eltern ein Pflichtteilsanspruch. Noch erheblicher ist dies, wenn das Paar nicht verheiratet ist, da den Pflichtteilsberechtigten 50 % der gesetzlichen Erbquote (Erbeil gemäß gesetzlicher Erbfolge) zustehen und die Eltern gemäß gesetzlicher Erbfolge zu 100 % Erben wären. Pflichtteilsansprüche müssen von den Erben aktiv geltend gemacht werden, es kann auch darauf verzichtet werden. Tritt aber z. B. innerhalb der Verjährungsfrist bei einem Elternteil des Erblassers ein Pflegefall ein, wird das Sozialamt den Pflichtteil einfordern. **Wir beraten Sie sowohl zur Hinterbliebenenabsicherung als auch zu Krediten gerne persönlich!**



Kein Unfallschutz wegen Vorerkrankungen?

Lange Zeit stellten gesundheitliche Vorbelastungen eine Barriere für den Abschluss einer privaten Unfallversicherung dar. Heutzutage gibt es auch dafür Lösungen: Einige Versicherungsgesellschaften haben ihre Zeichnungsrichtlinien überarbeitet und bieten nun Tarife an, in denen gänzlich auf die Abfrage von Gesundheitsfragen verzichtet wird. Eine ermutigende Nachricht für alle, die bisher aufgrund einer Vorerkrankung Bedenken hatten, keinen Versicherungsschutz zu erhalten. **In einem individuellen Beratungsgespräch verschaffen wir Ihnen gerne Klarheit darüber, welche Anbieter Sie in solchen Fällen absichern – nutzen Sie die Gelegenheit, um sich und Ihre Familie zu schützen.**



Effiziente Sanierungsfinanzierung trotz dem Zinsaufschwung

Im aktuellen Wirtschaftsklima mit hohen Zinsen wird die Finanzierung von energetischen Sanierungsmaßnahmen zur Herausforderung. Als Ihr Finanzierungspartner können wir Ihnen zahlreiche Fördermöglichkeiten anbieten, die Ihnen auch in Zeiten des Zinsanstiegs eine rentable Investition ermöglichen. Programme wie die der KfW und des BAFA offerieren nicht nur vergünstigte Darlehensbedingungen, sondern stellen auch Investitionszuschüsse bereit, um die Effizienz Ihres Eigentums zu steigern. Von Wärmedämmung bis hin zu modernen Heizsystemen können Sie staatliche Unterstützung nutzen, um die finanziellen Auswirkungen der Zinsentwicklung abzufedern. Eine vorausschauende Beantragung der Fördermittel vor Beginn der Maßnahmen ist dabei unerlässlich. **Wir beraten Sie gern zu den optimalen Finanzierungswegen und begleiten Sie auf dem Weg zu einer kosteneffizienten und umweltfreundlichen Immobilie.**

